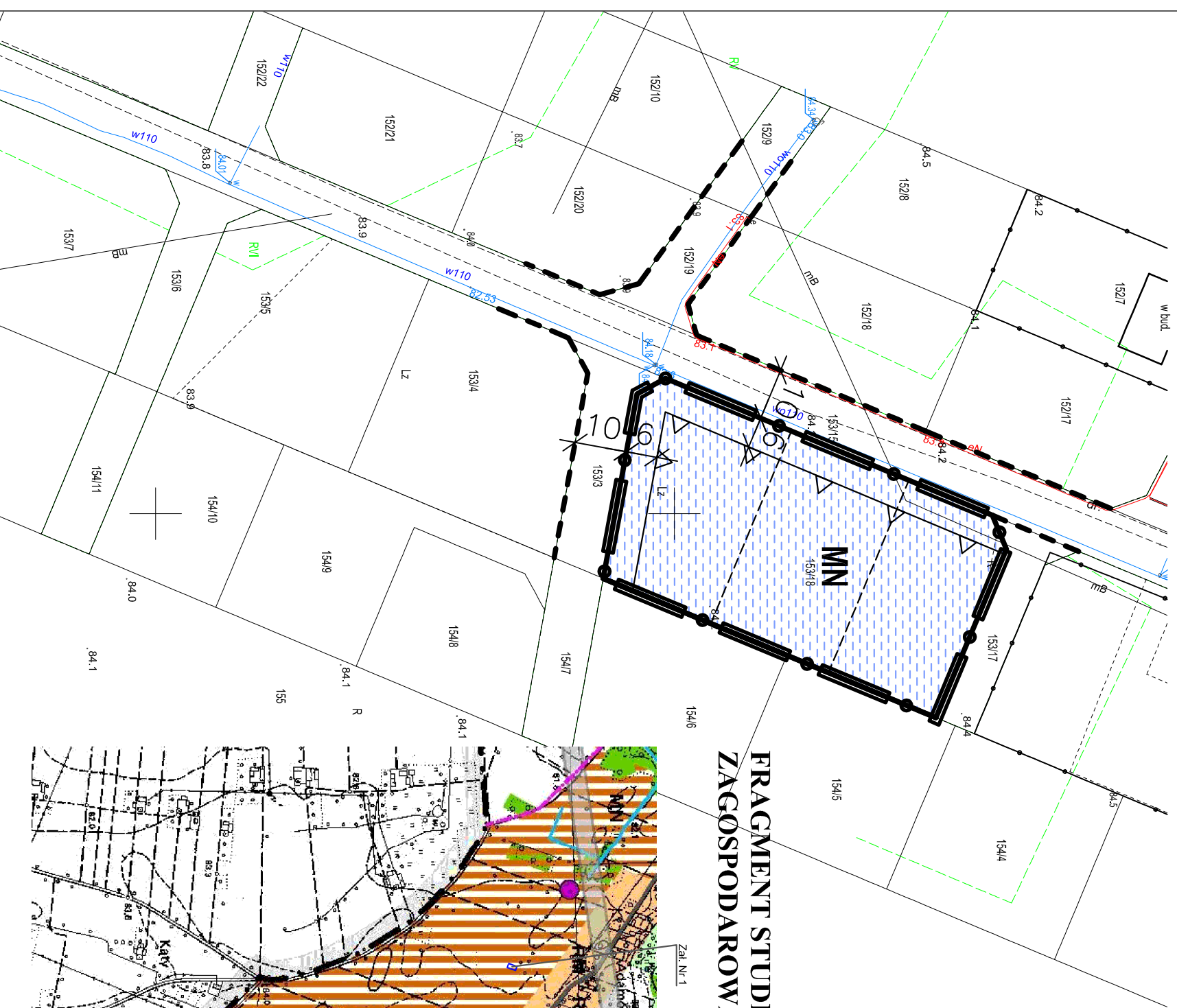


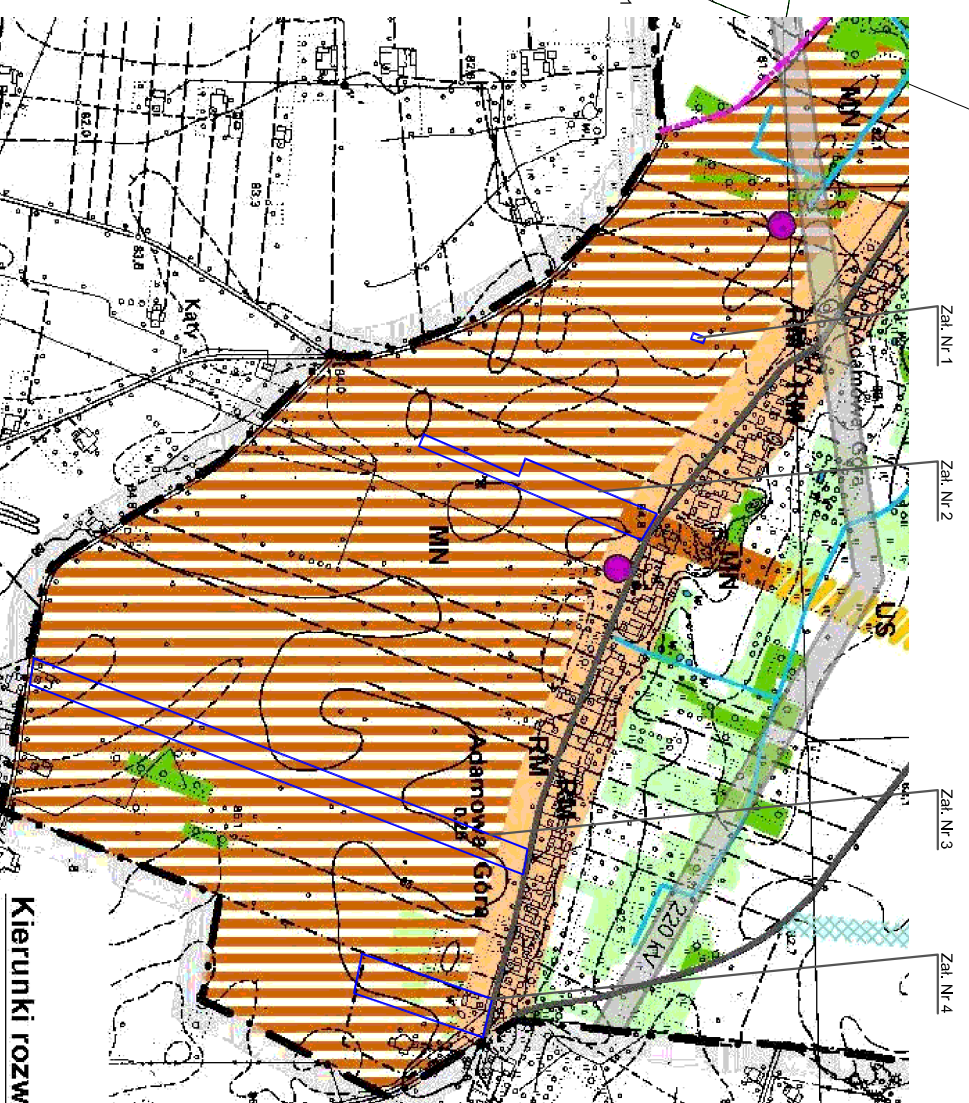
**MIEJSCOWY PLAN ZAGOSPODAROWANIA PRZESTRZENNEGO  
FRAGMENTU WSI ADAMOWA GÓRA  
działka nr ewid. 153/18**

**SKALA 1:1000**  
0 10 20 30 40 50 60 70 80 90 100m

**ZALĄCZNIK NR 1  
DO UCHWAŁY NR .....  
RADY GMINY MŁODZIESZYŃ  
Z DNIA .....**



**FRAGMENT STUDIUM WARUNKOWAŃ I KIERUNKÓW  
ZAGOSPODAROWANIA PRZESTRZENNEGO GMINY MŁODZIESZYŃ**



USTALENIA:	
	- GRANICE OPACOWANIA I OBOWIĄZYWANIA PLANU
	- LINIE ROZGRANICZAJĄCE TERENY O RÓŻNYM PRZEZNACZENIU I RÓŻNYCH ZASADACH ZAGOSPODAROWANIA
	- NIEPRZEKARCZAJĄCE LINIE ZABUDOWY
	- TERENY ZABUDOWY MIESZKANOWEJ, JEDNORODZINNEJ
INFORMACJE:	
	- LINIE ROZGRANICZAJĄCE ULIC POZA OPACOWANIEM
	- GRANICE DZIAŁEK-POSTULOWANE
	- PLANOWANA SIĘĆ KANAŁIZACJI SANITARNEJ
	- TERENY ZMIELOROWANE

	Obszar opracowania planu miejscowego
	Tereny adaptacji, przekształceń porządkowania i intensyfikacji istniejącego układu osadniczego o dominującej funkcji zabudowy zagrodowej
	Tereny adaptacji, przekształceń, porządkowania i intensyfikacji istniejącego układu osadniczego o dominującej funkcji mieszkaniowej
	Tereny potencjalnego rozwoju o dominującej funkcji mieszkaniowej

**PROJEKTOWANIA Andrzej Krymow**  
ul. Zubrzyckiego 54, 09-410 Płock  
www.akprojektownia.com

Zespół projektowy:  
mgr inż. arch. Alicja Krymowa  
upr. urb. 607/88  
mgr inż. Andrzej Szymczak  
mgr inż. Andrzej Krymow  
mgr inż. Tadeusz Skrzypczyński  
świadcetwo MGPiB nr 322